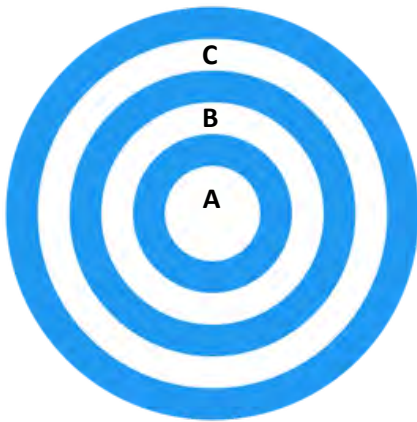


Invloede op en beheerfaktore wat sake-omgewings beïnvloed

1. Die volgende diagram verteenwoordig die drie sake-omgewings. Identifiseer die omgewings wat A, B en C benoem is.



- A** A – Makro, B – Mark, C – Mikro
C A – Mikro, B – Mark, C – Makro
B A – Mikro, B – Makro, C – Mark
D Geen van bogenoemde
2. Gebruik die diagram om aan te dui hoe die drie omgewings op mekaar inwerk.
- A** A en C kan mekaar beïnvloed; A en B kan egter slegs by gebeure wat in C plaasvind, aanpas.
B A en B kan mekaar beïnvloed; A en B kan egter slegs by gebeure wat in C plaasvind, aanpas.
C C en B kan mekaar beïnvloed; C en B kan egter slegs by gebeure wat in A plaasvind, aanpas.
D Al die bogenoemde.
3. Vergelyk die doeltreffendheid van die gebruik van monetêre metodes teenoor nie-monetêre metodes as motivering vir werknemers in die interne omgewing.
- A** Nie-monetêre aansporings is langdurend, aangesien hulle op werknemers se behoefte aan erkenning fokus.
B Nie-monetêre aansporings is ontwerp om vir 'n spesiale prestasie erkenning te gee.
C Nie-monetêre belonings kan ook 'n diens insluit soos aanbouings aan 'n eiendom.
D Al die bogenoemde.
4. Evalueer of die volgende uittreksel as 'n Missie of Visie stelling geklassifiseer kan word.

Sweetgreen: Om gesonder gemeenskappe te inspireer deur mense aan regte kos te verbind

- A** Kombinasie van beide 'n missie stelling en 'n visie stelling.
B Visie stelling.
C Missie stelling.
D Nie een van die bogenoemde nie.

Uitdagings in sake-omgewings

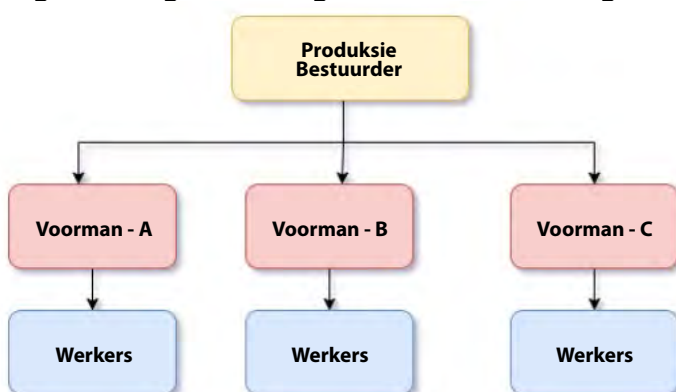
5. Verduidelik die uitdagings wat deur Vakbonde veroorsaak word.
- A** Vakbonde kan werkers ook teen uitbuiting beskerm.
B Moderne arbeidmarkte word toenemend meer buigsaam.
C Dit beteken dat 'n werkgewer iemand om feitlik enige rede kan afdank.
D Verhoog die lone van hul lede met die gevolg van laer winste en minder werkseleenthede.

6. Kies die effek wat werkloosheid op die Suid-Afrikaanse ekonomie sal hê.
- A Om werkloos te wees beteken dat iemand nie meer vroeg hoof op te staan om die verkeer aan te durf nie.
 - B Hoë werkloosheid is 'n aanduiding dat die ekonomie laer as volle kapasiteit funksioneer en ondoeltreffend is; dit sal tot laer uitsette en inkomstes lei.
 - C Werkloosheid kan tot depressie, lae selfbeeld, angs en ander geestesgesondheidskwessies aanleiding gee.
 - D Geografiese subsidies om ondernemings aan te spoor om in gebiede met 'n swak ekonomie te belê.
7. Prioritiseer die sosiale probleme van die mees belangrik tot die minste belangrik.
- A Werkloosheid lei tot armoede, armoede lei tot misdaad, en misdaad lei tot geweld.
 - B Tegnologie lei tot armoede, armoede lei tot verhoogde onderwys, en onderwys lei tot geweld.
 - C Werkloosheid lei tot armoede, armoede lei tot verhoogde belasting, en verhoogde belasting lei tot misdaad en geweld.
 - D Geen van die bogenoemde.
8. Identifiseer drie uitdagings wat in die eksterne omgewing voorkom.
- A Arbeidsmag, produkgehalte en produksie.
 - B Werknemers, bestuur en tegnologie.
 - C Ekonomiese, tegnologiese en ekologiese kwessies.
 - D Ekonomiese kwessies, sosiale kwessies en werknemers.
9. Identifiseer die korrekte terminologie wat definieer hoe handel regoor die wêreld makliker geword het a.g.v. tegnologie.
- A Globalisering
 - B Handelsooreenkoms
 - C Wisselkoerse
 - D BIS (Besigheid Inligtingstelsel)

Aanpassing by uitdagings in sake-omgewings

10. Bepaal hoe inligtingbestuur as 'n strategie ondernemings kan help om by uitdagings aan te pas.
- A Beide die bestuurder en die ondergeskiktes weet wat van hulle verwag word.
 - B Meetbare teikens en standaarde van prestasie en prioriteite word gestel.
 - C Dit maak individue meer bewus van die onderneming se doelwitte.
 - D 'n Inligtingbestuurstelsel voorsien die data om nie-effektiewe areas te identifiseer en lei tot beter ondernemingsproduktiwiteit.
11. Selekteer die definisie van *invloed werf* (lobbying) van die gegewe opsies.
- A Enige poging deur individue of privaat belangegroepes om die regering se besluite te beïnvloed.
 - B Beskerming van die betroubaarheid van die besigheid.
 - C Staking van werk.
 - D Vergadering buite 'n werkplek.

Die volgende diagram moet gebruik word om Vraag 12 en 13 te beantwoord.



Figuur 1: <https://www.tuturself.com>

12. Bepaal die soort organisasiebestuur wat in die diagram uitgebeeld word.
- | | | | |
|----------|--------------------------------|----------|--|
| A | Personeel organisasiestruktuur | B | Lyn organisasiestruktuur |
| C | Matriks organisasiestruktuur | D | Kombinasie van personeel en lyn organisasiestruktuur |
13. Verduidelik een nadeel van hierdie soort struktuur.
- | | | | |
|----------|--|----------|--------------------------------|
| A | Personeel het kundigheid oor die kwessie | B | Eenheid van bevel |
| C | Groter buigsaamheid | D | Gewoonlik rigied en onbuigsaam |
14. Kies 'n voorbeeld van 'n strategiese alliansie.
- | | | | |
|----------|---------------------|----------|----------------------|
| A | Wimpy en Steers | B | Checkers en Shoprite |
| C | Engen en Woolworths | D | Takealot en Kalahari |

Impak en uitdagings van kontemporêre sosio-ekonomiese kwessies op sakebedrywighede

15. Volgens die 2019 Stats SA, het Suid-Afrika 'n bevolking van 58,78 miljoen. Bereken hoeveel mense werkloos is indien die huidige werkloosheidsyfer 29% is.
- | | | | | | | | |
|----------|---------------|----------|---------------|----------|---------------|----------|---------------|
| A | 18,04 miljoen | B | 19,04 miljoen | C | 16,04 miljoen | D | 17,04 miljoen |
|----------|---------------|----------|---------------|----------|---------------|----------|---------------|

Gebruik die volgende inligting om Vraag 16, 17, 18 en 19 te beantwoord.

Die **Wêreldbank** definieer **armoede** in absolute terme. Die **bank** definieer uiterste **armoede** as om op minder as US\$1.90 per dag (PPP) te lewe, en matige **armoede** as minder as \$3.10 per dag.

(https://en.wikipedia.org/wiki/Measuring_poverty, besoek 04/03/2020)

16. Bereken die Rand waarde van 'n persoon wat in uiterste armoede lewe indien die wisselkoers is: 1 Suid-Afrikaanse Rand is gelyk aan 0,0646 Verenigde State Dollar.
- | | | | | | | | |
|----------|--------|----------|--------|----------|--------|----------|---------|
| A | R28,50 | B | R29,41 | C | R27,99 | D | R123,50 |
|----------|--------|----------|--------|----------|--------|----------|---------|
17. Hoe sou jy die meerderheid van Suid-Afrika se armoede status klassifiseer?
- | | | | |
|----------|-------------------|----------|----------------|
| A | Uiterste armoede | B | Geen armoede |
| C | Kulturele armoede | D | Matige armoede |
18. Staaf jou antwoord op Vraag 17.
- | | |
|----------|--|
| A | Met 29% werkloosheid het die meeste huishoudings volwassenes wat tot die huishoudelike uitgawes bydra. |
| B | Met 29% werkloosheid het die meeste huishoudings 'n hoë lewenstandaard. |
| C | Met 29% werkloosheid het die meeste huishoudings nie twee werkende volwassenes nie. |
| D | Al die bogenoemde. |
19. Beveel aan wat die regering kan doen om die probleem van armoede in Suid-Afrika op te los.
- | | | | |
|----------|--|----------|--|
| A | Verhoog BTW op goedere. | B | Bou vulstasies en verhoog die brandstofprys. |
| C | Verminder infrastruktuur ontwikkeling. | D | Bou skole en klinieke. |

Besigheidsektore

20. In watter area van Suid-Afrika se ekonomie word die meeste ondernemings bedryf?
- A Groothandel, kleinhandel en motorhandel, spyseniering en akkommodasie
 - B Landbou
 - C Mynbou
 - D Konstruksie
21. Definieer die akroniem BBP.
- A Bruto Binnelandse Produksie
 - B Bruto Binnelandse Bevolking
 - C Bruto Binnelandse Regeringsproduksie
 - D Bruto Binnelandse Produk
22. Evalueer een rede waarom openbare sektor ondernemings finansiële suksel.
- A Streng kompetisie van die privaat sektor
 - B Voldoende belastinginkomste om kapitaal te dek
 - C Doeltreffende bestuur en instroming van kapitaal
 - D Swak kapitaalbestuur maar met kundige bestuur
23. Die sakewêreld bestaan uit Openbare en Privaat sektore. Onderskei tussen hierdie twee sektore.
- A Openbare Sektor verwys na die deel van die land se algehele ekonomie wat deur individue beheer word. Privaat Sektor verwys na die deel van die land se algehele ekonomie wat deur die regering beheer word.
 - B Belegging, produksie en die toekenning van kapitaalgoedere vind volgens die ekonomiese en produksie planne plaas.
 - C Openbare Sektor verwys na die deel van die land se algehele ekonomie wat deur die Regering beheer word. Privaat Sektor verwys na die deel van die land se algehele ekonomie wat deur individue beheer word.
 - D Besluite rakende belegging, produksie en verspreiding word deur prystekens geskep deur die kragte van vraag en aanbod gerig.
24. Noem verskillende soorte aktiwiteite wat in die informele sektor kan plaasvind.
- A Belastinginvordering en ontwikkeling van infrastruktuur
 - B Produksie, Smouse, Dienste
 - C Gesondheidsdienste en Produksie
 - D Produksie, Dienste en belastinginvordering

Vorme van eienaarskap

25. Pas die volgende stelling aan sodat dit 'n maatskappy i.p.v. 'n vennootskap as 'n vorm van eienaarskap beskryf: Vennootskappe is ondernemings wat deur twee of meer mense besit word.
- A Maatskappye is ondernemings wat deur vyf of meer aandeelhouers besit word.
 - B Maatskappye is ondernemings wat deur een of meer aandeelhouers besit word.
 - C Maatskappye is ondernemings wat deur 'n maksimum van 50 aandeelhouers besit word.
 - D Maatskappye is ondernemings wat deur 'n kombinasie van alleenhandelaars en vennote besit word.
26. Gee 'n definisie vir die Akte van Inkorporasie (AVI).
- A Wetlike dokument wat met die vorming van 'n maatskappy of korporasie verband hou.
 - B Dit is 'n dokument wat die regte, pligte en verpligtinge van die regeringsbeamptes uiteensit.
 - C Wetlike dokument wat met die vorming van 'n alleenhandelaar verband hou.
 - D Dit is 'n dokument wat die regte, pligte en verpligtinge van die aandeelhouers, direkteure en ander persone wat by 'n onderneming betrokke is, uiteensit.

27. Identifiseer 'n voorbeeld van 'n nie-winsgewende maatskappy van die onderstaande prentjies.

<p>i.</p>  <p>The Children's Hospital Trust helping our children get better.</p>	<p>ii.</p>  <p>SOUTH AFRICAN AIRWAYS A STAR ALLIANCE MEMBER</p>	<p>iii.</p>  <p>SABC</p>
<p>Figuur 2: https://www.divorceattorney.co.za</p>	<p>Figuur 3: https://en.wikipedia.org/wiki</p>	<p>Figuur 4: https://commons.wikimedia.org/wiki</p>

- A** ii. South African Airways **B** i. The Children's Hospital Trust
C ii en iii. South African Airways en SABC **D** i en iii. The Children's Hospital Trust en SABC

28. Karakteriseer die belasting van 'n alleenhandelaar as 'n vorm van eienaarskap.

- A** Progressiewe belastingstelsel
B Vasgestelde belastingpersentasie
C Maatskappybelasting is van toepassing
D Nie geregistreer nie, so hoef nie belasting te betaal nie

29. Na watter vorm van eienaarskap word in die volgende beskrywing verwys:
 Daar is 'n reddingskema in plek.

- A** Beslote Korporasie **B** Alleenhandelaar
C Vennootskap **D** Maatskappy

30. Definieer die term "onbeperkte aanspreeklikheid" soos dit met vorm van eienaarskap verband hou.

- A** Onbeperkte aanspreeklikheid beteken besigheidseienaars is nie vir hul ondernemings se skuld verantwoordelik nie.
B Regsbevoegdheid om ooreenkomste of kontrakte aan te gaan.
C Onbeperkte aanspreeklikheid beteken besigheidseienaars is vir hul ondernemings se skuld verantwoordelik.
D Geen regsbevoegdheid om ooreenkomste of kontrakte aan te gaan.

PROVERTO EMS OLIMPIADE 2020 – GRAAD 11

Besigheidstudies

RONDE 2

Invloed en beheersingsfaktore wat die besigheidsumgewings beïnvloed

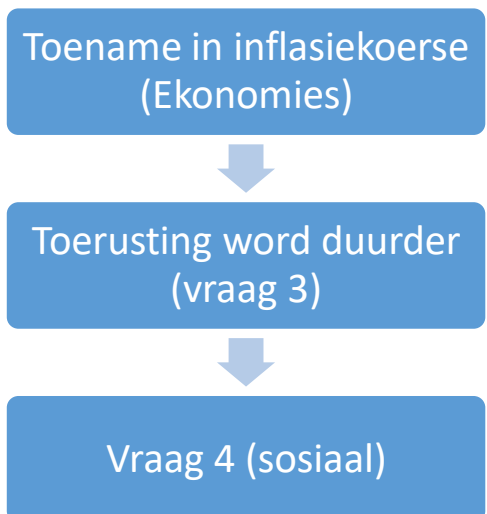
Gebruik die uittreksel hieronder en beantwoord vrae 1 en 2.

As ons vorentoe kyk, skat ons dat die werkloosheidsyfer in Suid-Afrika binne 12 maande op 34,00 sal staan. In die langtermyn word die Suid-Afrikaanse werkloosheidsyfer na raming as 34,34 persent in 2021 en 34,60 persent in 2022 getoon volgens ons ekonometriese modelle. (<https://tradingeconomics.com/south-africa/unemployment-rate>, accessed 22/07/2020)

1. Werkloosheid is 'n makro-omgewingskwessie. Hoe beïnvloed dit die markomgewing?
 - A Minder belasting beskikbaar vir die regering.
 - B Minder klante beskikbaar omdat minder besteebare inkomste beskikbaar is.
 - C Toename in kliënte namate die vraag na goedere toeneem.
 - D Geen invloed op die markomgewing nie.
2. Werkloosheid is 'n makro-omgewingskwessie. Hoe beïnvloed dit die mikro-omgewing?
 - A Toename in produksie namate die vraag na goedere en dienste toeneem.
 - B Afname in produksie namate die vraag na goedere en dienste toeneem.
 - C Toename in produksie namate die vraag na goedere en dienste afneem.
 - D Afname in produksie namate die vraag na goedere en dienste afneem.

Gebruik die volgende diagram om vraag 3 en 4 te beantwoord

Die verskillende elemente in die makro-omgewing beïnvloed mekaar, bv.:



3. Identifiseer die makro-omgewing wat in blok 2 bespreek word (toerusting word duurder).
- A politiese
 - B fisiese
 - C tegnologiese
 - D omgewings-
4. Identifiseer die sosiale beskrywing wat in blok 3 bespreek kan word.
- A Verhoogde publisiteit op sosiale media.
 - B Toename in werkloosheid weens afleggings.
 - C Verhoogde arbeidskoste as gevolg van meer toerusting.
 - D Toename in misdaad lei tot frustrasie in die samelewing.

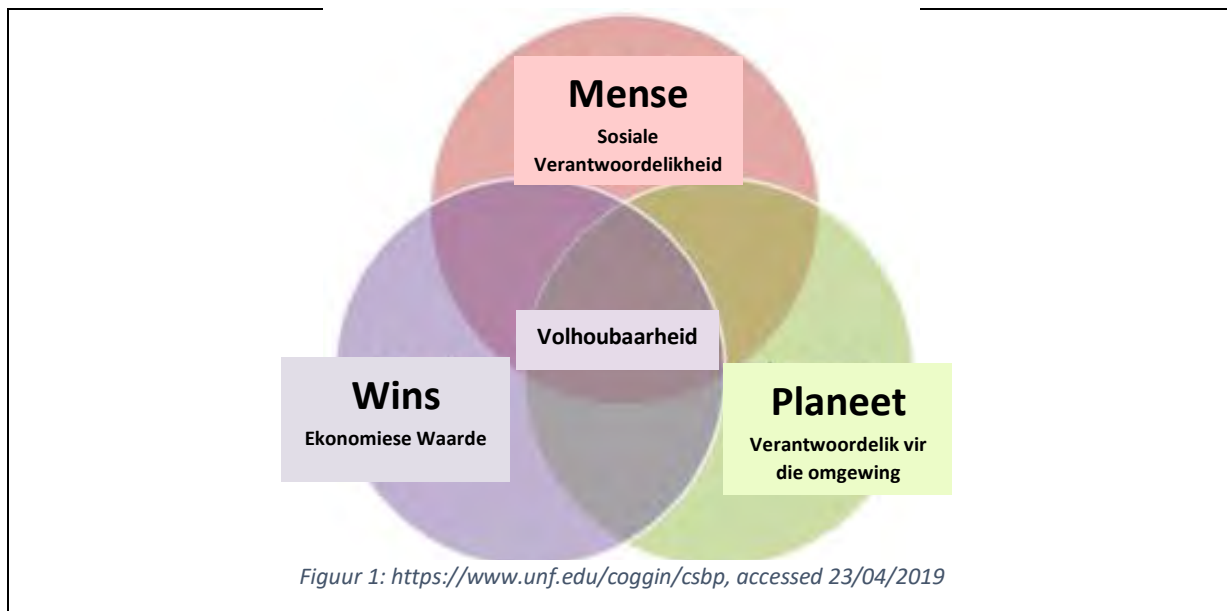
Aanpas by die uitdagings in die sake-omgewings

5. Omgewingsskandering is:
- A om te probeer voorspel wat gaan gebeur en vooruit te beplan.
 - B om die onderneming en sy rol in die breër ekonomie, waarby 'n verskeidenheid belanghebbendes betrokke is, in perspektief te plaas.
 - C voorspelbare veranderinge waarvoor die onderneming tot 'n mate kan beplan.
 - D om 'n wakende oog te hou oor ontwikkelings in die bedryf wat u besigheid kan beïnvloed.
6. Kommunikasie tussen mense op verskillende vlakke in die organisatoriese hiërargie – waar delegering van gesag en terugvoering oor take plaasvind – word genoem:
- A Horisontale kommunikasie.
 - B Vertikale kommunikasie.
 - C Formele kommunikasie.
 - D Eksterne kommunikasie.
7. Watter een van die volgende scenario's word nie gesien as 'n uitdaging vanuit die markomgewing waarin Woolworths werk nie?
- A 'n Advertensieveldtog deur Pick n Pay wat sy gesamentlike onderneming met Discovery Health om gesonde eetgewoontes te bevorder, adverteer.
 - B Gebrek aan kommunikasie tussen topvlakbestuur en laervlakbestuur oor 'n nuwe salarisstruktuur.
 - C Veranderinge in die demografiese struktuur van die teikenmark.
 - D 'n Nuusartikel oor Woolworths se werksmag kwessies.
8. Die menslike hulpbronne departement identifiseer die behoefte aan 'n taktiese plan om die hoë afwesigheidskoers in die bedryfsafdeling aan te spreek. Hierdie uitdaging is deel van die omgewing.
- A mikro
 - B mark
 - C makro
 - D KMMO

Sosio-ekonomiese kwessies

9. Hoeveel WVF is uitbetaal tydens die nasionale inperking?
- A R6 miljoen
 - B R6 biljoen
 - C R60 000
 - D R600 000
10. Watter sektor het die meeste werksverliese gely tydens die COVID-19 pandemie?
- A Vervaardigingsektor
 - B Primêre sektor
 - C Dienssektor
 - D Mynbousektor

Gebruik die volgende beeld om vrae 11 en 12 te beantwoord.

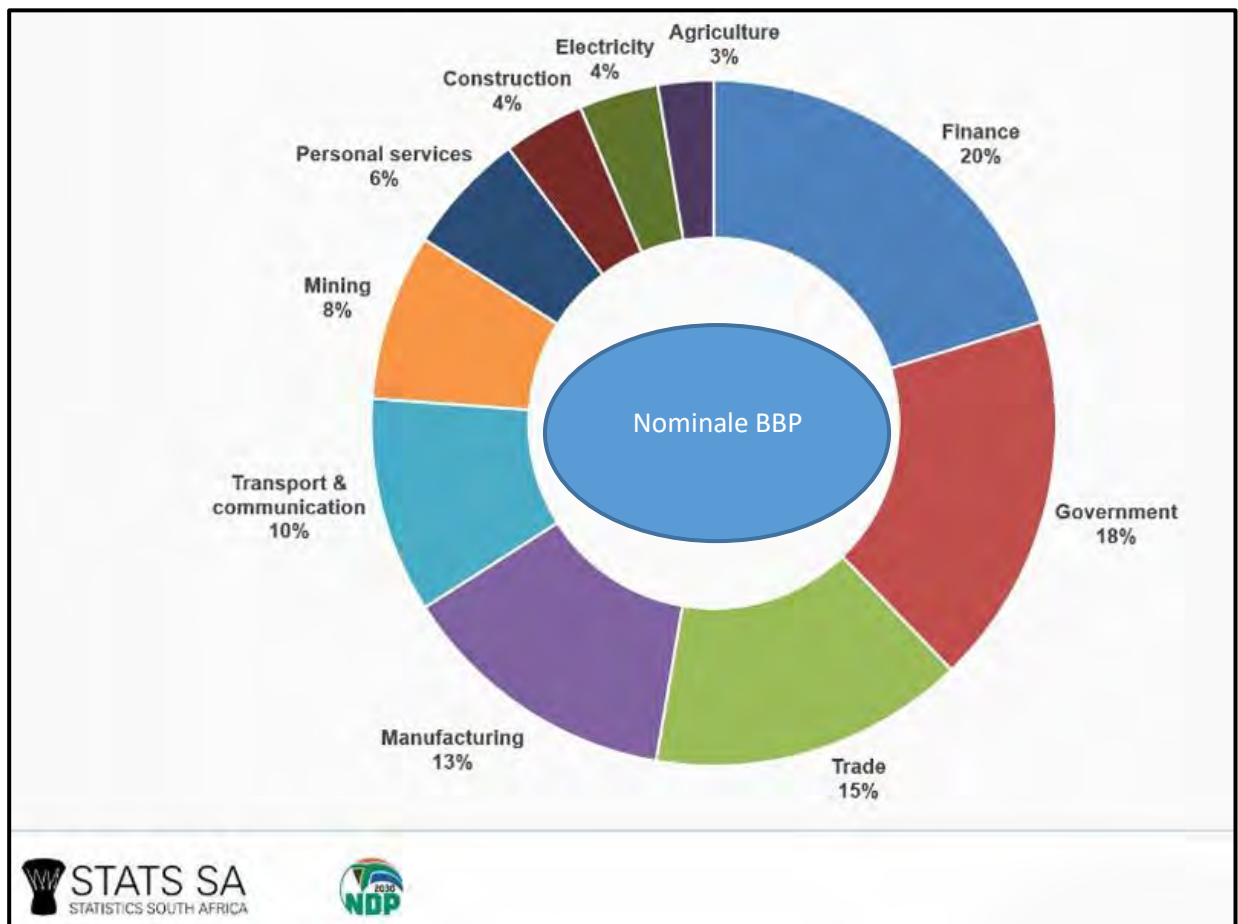


11. Waarvan is die bogenoemde beeld 'n voorbeeld?
- A Ingelyfde besigheidspraktyke.
 - B Ingelyfde bestuur deur burgers.
 - C Sosiale besigheidspraktyke.
 - D Volhoubare besigheidspraktyke.
12. Identifiseer een voordeel van die implementering van bogenoemde in 'n organisasie.
- A Oorweging van die voordele van aandeelhouers bo praktyke van belanghebbendes.
 - B Oorweging van die voordele van belanghebbendes bo praktyke van aandeelhouers.
 - C Oorweeg finansiële voordele bo belanghebbendes en die omgewing.
 - D Nie een van die bogenoemde nie.
13. Hoeveel geld is sedert die aanvang van die nasionale inperking aan die solidariteitsfonds geskenk?
- A R1 biljoen
 - B R3 biljoen
 - C R3 miljoen
 - D R 300 000

Besigheidsektore

14. Hoeveel inkomste uit sondebelasting het die SAID verloor sedert die aanvang van die nasionale inperking?
- A R1.7 biljoen
B R1.7 miljoen
C R 170 000
D R1700 000
15. Identifiseer watter van die onderstaande items van BTW heffings vrygestel is.
- I. gedroogde boontjies
II. olyfolie
III. rys
IV. melk
V. wit brood
- A II, V, I
B III, IV, V
C I, III, V
D I, III, IV

Gebruik die onderstaande statistieke en beantwoord vrae 16 en 17.




16. Wat is die TWEE primêre sektor bedrywe wat die grootste bydraers is tot die totale BBP in Suid-Afrika?
- A Finansies teen 20% en Regering teen 18%
 B Vervoer en kommunikasie teen 10% en Vervaardiging teen 13%
 C Landbou teen 3% en Mynbou teen 8%
 D Handel teen 15% en Regering teen 18%
17. Wat was die Suid-Afrikaanse ekonomiese groeikoers gedurende die eerste kwartaal van 2020?
- A -2%
 B 2%
 C 5%
 D -5%

Vorme van Eienaarskap

18. Die meeste entrepreneurs het 'n lening nodig om 'n nuwe onderneming te finansier. Wat is die huidige repokoers in Suid-Afrika?
- A Tussen 1% en 2%
 B Tussen 3% en 4%
 C Tussen 6% en 7%
 D Tussen 20% en 25%

Gebruik die onderstaande inligting om vrae 19 en 20 te beantwoord.

	<p>Nuwe Wimpy-franchisehouers kan verwag om tussen R1,9 miljoen en R2,5 miljoen en 'n aanvanklike franchisehouer fooi van R114,300 (BTW uitgesluit) te betaal. Daar word ook verwag dat franchisehouers 7% van hul omset aan bestuurskoste en 5% van hul omset aan tantieme sal betaal.</p> <p>https://businesstech.co.za/news/business/250849/14-food-franchises-that-cost-less-than-r2-million-to-open-in-south-africa/</p>
---	--

19. Hoeveel BTW word betaal op die aanvanklike franchisegeld vir 'n nuwe Wimpy-afsetpunt?
- A R37 500
 B R17 145
 C R16 002
 D R5 715
20. Wat is die persentasie van die omset wat elke franchisehouer aan Famous Brands betaal?
- A 7%
 B 5%
 C 12%
 D 15%



Kreatiwiteit en probleemoplossing

21. Dui aan of die volgende stelling WAAR of ONWAAR is.

Die logiese gees van 'n entrepreneur kan gebruik word om die bestuur van bestaande franchises te verbeter.

- A Waar
- B Onwaar, kreatiewe gees
- C Onwaar, taktiese gees
- D Onwaar, operasionele gees

22. Die volgende uittreksel is 'n voorbeeld van watter tipe teorie wat in ag geneem moet word by die toepassing van kreatiewe denke in 'n diverse werkplek?

Die gees van die Afrikaanse wêreldbeskouing sluit heelheid, gemeenskap en harmonie in wat diep vasgelê is in kulturele waardes.

- A Inheemse denke
- B Kragveldanalise
- C Aansporingsdenke
- D Krygskragte

23. 'n Groep werkers wat vergader om maniere te bespreek om kwaliteit en produktiwiteit te verbeter.

- A Vakbonde
- B SABS
- C Kwaliteit sirkels
- D KVBA

24. Die vermoë om probleme vroegtydig te identifiseer en aan te pak voordat hulle die groep verswak, is noodsaaklik. Identifiseer faktore wat probleme in spanne kan veroorsaak.

- A Kapitaalrekwisies
- B Ontoereikende roltoekenning
- C Aanspreeklikheid vir skuld
- D Duidelike doelwitte

25. 'n Aksieplan grafiek moet die volgende insluit:

- A Wat, wie, waarom, en verwagte uitkoms.
- B Wat, waarom, hoe, en wie.
- C Wanneer, wie, verwagte uitkoms, en wat.
- D Waarom, hoe, wie, en verwagte uitkoms.

Professionaliteit en etiek

26. Die volgende stelling is ONWAAR. Korreger die onderstreepte woord om dit WAAR te maak.

Die waardes en etiek waaraan 'n maatskappy voldoen, word in die inkomstestaat van die onderneming uiteengesit.

- A balansstaat
- B gedragskode
- C etiese kode
- D memorandum van inkorporasie

27. Alhoewel 90% van Woolworths se voedsel- en klereprodukte van SA kom, word 10% ingevoer. Stel 'n vorm van beskerming voor wat die regering kan gebruik om plaaslike ondernemings teen onbillike internasionale mededinging te beskerm.
- A SARS
 - B Verbruikerswese
 - C Kommissie-agent
 - D Invoerbelasting en tariewe

Gebruik die uittreksel hieronder en beantwoord vrae 28 en 29.

“Etiek verwys na gedrag wat algemeen aanvaarbaar is deur die samelewing.”

28. Identifiseer onetiese advertensiegedrag.
- A Valse advertering/probeer om die kliënt te mislei.
 - B Gee produkte kenmerkende name.
 - C Die onderneming betaal slegs vir dienste wanneer dit nodig word.
 - D Uitkontrakteringsondernemings kan konflik met ander kliënte hê.
29. Gee 'n uiteensetting van 'n voordeel van sake-etiek.
- A Skep van vals behoeftes staan bekend as materialisme.
 - B Kulturele besoedeling.
 - C Etiese kodes verbeter spanwerk en produktiwiteit.
 - D Vals stellings maak.
30. Kies die korrekte stelling:
- A Etiese gedrag sal aan kulturele waardes gekoppel word.
 - B Etiek behels optrede buite die wet.
 - C Om suksesvol te wees in die sakewêreld, moet 'n mens jou blind hou vir onetiese gedrag.
 - D Dit word as oneties beskou om op die gholfbaan of by enige sosiale geleentheid sake te doen.

Olympiad Gold Sponsor



For more information
SMS "Name, Surname and Olympiad" to 41721

MEMORANDUM

	ANSWER
--	--------

	LOWER LEVEL
--	-------------

	MODERATE LEVEL
--	----------------

	HIGHER LEVEL
--	--------------

RONDE EEN: 30 Vrae

TOPICS		A	B	C	D		
Control factors - business environments	1.						
	2.						
	3.						
	4.						
Challenges in business environments	5.						
	6.						
	7.						
	8.						
	9.						
Adapting to challenges	10.						
	11.						
	12.						
	13.						
	14.						
	15.						

TOPICS		A	B	C	D		
Socio-economic issues	16.						
	17.						
	18.						
	19.						
Business sectors	20.						
	21.						
	22.						
	23.						
	24.						
Avenues of acquiring a business	25.						
	26.						
	27.						
	28.						
	29.						
	30.						

	ANSWER
--	--------

	LOWER LEVEL
--	-------------

	MODERATE LEVEL
--	----------------

	HIGHER LEVEL
--	--------------

RONDE TWEE: 30 Vrae

	A	B	C	D	
1.					
2.					
3.					
4.					
5.					
6.					
7.					
8.					
9.					
10.					
11.					
12.					
13.					
14.					
15.					

	A	B	C	D		
16.						
17.						
18.						
19.						
20.						
21.						
22.						
23.						
24.						
25.						
26.						
27.						
28.						
29.						
30.						